



# COSMY

THE BOT

COSMY 100 / 150 / 200 / 250

PT Instruções de funcionamento





## Introdução

### Vista geral do Sistema

O aspirador de piscinas robótico varre o fundo da piscina e as paredes, recolhendo poeiras e detritos nos seus filtros. Este manual do utilizador explica como operar o aspirador robótico, incluindo os procedimentos de limpeza, manutenção e armazenamento. **Nota:** Este manual foca-se em vários modelos com variações dos seus componentes.

### Operar o aspirador de piscinas robótico

Depois do aspirador robótico ter sido colocado na piscina e ativado, funciona de acordo com o programa selecionado. Irá mover-se ao longo do fundo e paredes, cobrindo toda a área da piscina e respetivas paredes. Quando termina o programa, permanece inativo no fundo da piscina. A energia irá desligar-se automaticamente.

**Nota:** Não é recomendável interromper o funcionamento do aspirador de piscinas, antes que o seu ciclo de funcionamento haja terminado.

**Nota:** A subida ao longo das paredes é uma funcionalidade opcional. Quando esta funcionalidade está ativada, o aspirador robótico sobe pelas paredes em intervalos, de acordo com o seu programa interno. A capacidade de subir os degraus de escadas em piscinas depende da geometria dos degraus e do material.

### Condições de funcionamento

O aspirador de piscinas robótico destina-se apenas a ser utilizado em piscinas residenciais e nas seguintes condições: (1) Temperatura da água recomendada 22°C-32°C (72°F-90°F). (2) pH da água: 7,2 -7,6 (3) Nível de Cloro: (de acordo com as instruções do fabricante o nível recomendado de cloro é: 2-4 ppm). **Nota:** O incumprimento das condições recomendadas de manutenção da piscina poderá impedir o bom funcionamento do aspirador robótico.

## Componentes



Cabo de Energia



Fonte de Alimentação

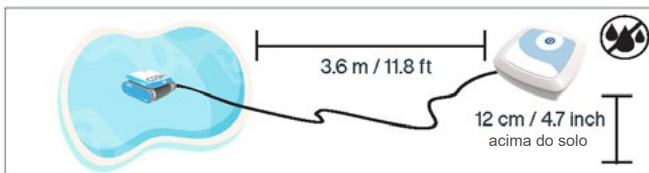
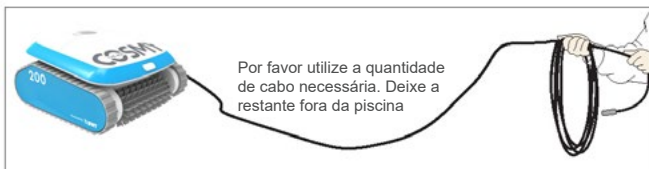


Aspirador de Piscinas Robótico



Carro de Transporte (opcional)

## Funcionamento



**CLORO**  
2-4 ppm



**pH**  
7,2-7,6



**Temp**  
13°C-35°C  
55°F-95°F



**NaCl**  
4000 ppm  
(max)



**NÃO NADAR**  
ENQUANTO O  
ROBOT  
ESTÁ NA PISCINA

### Posicionamento da Fonte de Alimentação

Coloque a fonte de alimentação a pelo menos 3,60 metros/11,8 pés da piscina e pelo menos 12 cm acima do solo. **CUIDADO: A fonte de alimentação não é à prova de água, não deve ser exposta à água nem à luz direta do sol.**

Pressione a saliência plástica da abraçadeira para libertar o cabo flutuante. Utilize a quantidade necessária de cabo na água.

### Antes de colocar o aspirador na água

Assegure-se que não estão pessoas na piscina. Assegure-se que os filtros estão limpos. Assegure-se que a piscina obedece às condições para utilização do aspirador; (consultar as “Condições de Funcionamento”).

### Colocar o aspirador de piscinas na água

Desenrole o cabo flutuante. Recomenda-se que a quantidade de cabo desenrolado corresponda à diagonal da piscina mais 2 metros. Desfaça quaisquer nós ou torções do cabo. Conecte o cabo flutuante à tomada da fonte de alimentação. Enrole cabo extra, fora da piscina, perto da fonte de alimentação. Coloque o aspirador na piscina. Deixe-o mergulhar na água até ao fundo da piscina. Não inicie o programa de limpeza antes do aspirador ter pousado no fundo da piscina. **CUIDADO: O aspirador não deve operar fora da água, sob pena de sofrer danos graves, resultando em perda de garantia.**

### Iniciar o aspirador robótico

Conecte a fonte de alimentação à tomada de parede. O botão Lig./Deslig. irá iluminar-se e o robot iniciará o programa de limpeza. Se a fonte de alimentação estiver já conectada à tomada de parede, o botão Lig./Deslig. irá piscar, indicando que o robot está em modo de espera. Pressione o botão Lig./Deslig. Para alterar o modo acima (Lig. Para Deslig., espera, ou vice-versa). **Nota:** se a indicação de filtro cheio estiver visível, assegure-se de remover e limpar o filtro antes de colocar o robot na água da piscina.

## Operação

### Ciclo de limpeza

Durante o ciclo de limpeza, o aspirador desloca-se ao longo do fundo da piscina, recolhendo poeiras e detritos. Poderá mudar de direção e rodar automaticamente de acordo com o programa selecionado. Sobee pelas paredes da piscina a intervalos de alguns minutos, conforme configurado no programa interno. **Nota:** O aspirador de piscinas robótico poderá ocasionalmente ficar imóvel por alguns segundos. Isto faz parte da sua operação normal, não é uma avaria.

### Parar a operação do aspirador robótico

O aspirador robótico move-se automaticamente até modo de “espera” após cada ciclo de limpeza e o botão Lig./Deslig. pisca. Para parar a operação durante um ciclo de limpeza, pressione o botão de operação uma vez. O botão Lig./Deslig. piscará e o aspirador entrará em modo de espera.

### Retirar o aspirador robótico da água

(1) Desconecte o cabo flutuante da fonte de alimentação. (2) Puxe o cabo flutuante até que o aspirador esteja suficientemente perto para puxar pela pega. (3) Puxe o aspirador pela pega para fora da piscina. **CUIDADO: Não use o cabo flutuante para puxar o aspirador para fora da piscina.**

A fonte de alimentação está conectada ao aspirador robótico pelo cabo flutuante (1). A unidade é alimentada por corrente alternada, (2) fornece baixa tensão e comandos ao aspirador robótico através da tomada de saída.

A fonte de alimentação possui um painel de controlo com indicadores:

- Lig./Deslig. (todos os modelos)
- Indicador de filtro cheio (apenas modelos 200 e 250)
- Indicador de Bluetooth (apenas modelos 200 e 250)



## Fonte de Alimentação



 Lig. / Deslig

COSMY 100 / 150



 Lig. / Deslig

 Indicador de filtro cheio


 Bluetooth

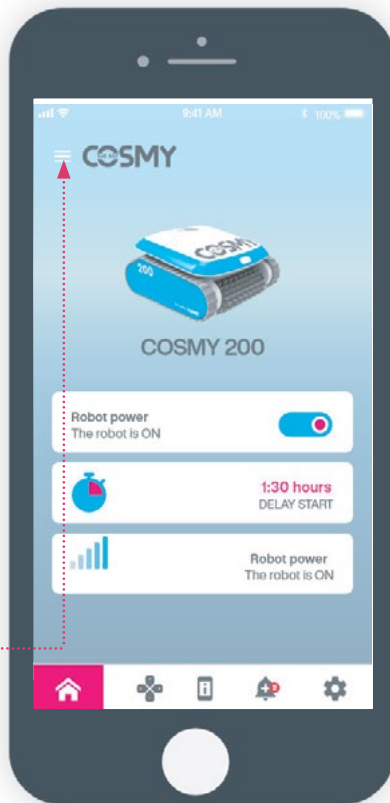
COSMY 200 / 250

## Utilizar a App

### Iniciar operação do Aspirador Robótico com a App :

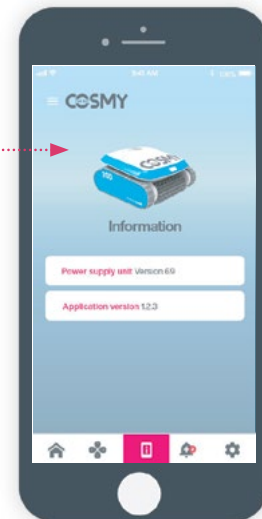
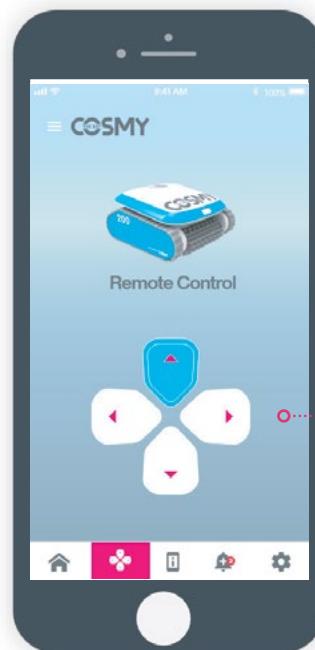
1. Faça o download e instale a Aplicação a partir do Google Play (Use o Código QR na parte de trás do manual)
2. Abra a App COSMY.
3. Ative o Bluetooth no seu smartphone.
4. A APP apresentará os robots dentro do seu alcance (RoboCleaner xxxxxx).
5. Clique no nome do Robot. A APP irá conectar-se com a sua fonte de alimentação. O ícone Bluetooth na fonte de alimentação irá iluminar-se, indicando o correto emparelhamento.
6. Para ativar o aspirador, clique no ícone Lig./Deslig. na App.

**Idioma:** Selecione o  idioma de sua preferência



### Informação

Mostra informações acerca do Aspirador Robótico. Deslize para baixo para atualizar a leitura.



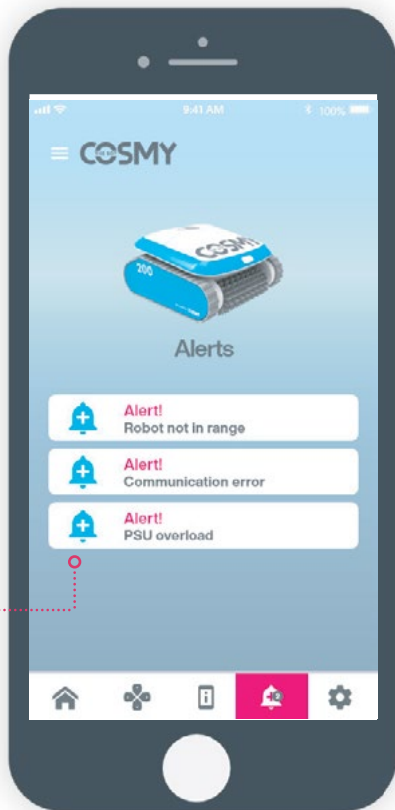
### Controlo Remoto

Clique e mantenha pressão nos ícones **ESQUERDA** ou **DIREITA** para virar o aspirador para um lado ou outro. Com um toque no ícone **MUDAR DIREÇÃO** o Aspirador Robótico muda de direção.

## Utilizar a App

### Alertas

Exibe vários alertas recebidos do Aspirador de Piscinas Robótico ou da Fonte de Alimentação. Para obter informações sobre as ações necessárias, consulte a secção Resolução de Problemas.



### Configurações

Altere as configurações do Aspirador de Piscinas:

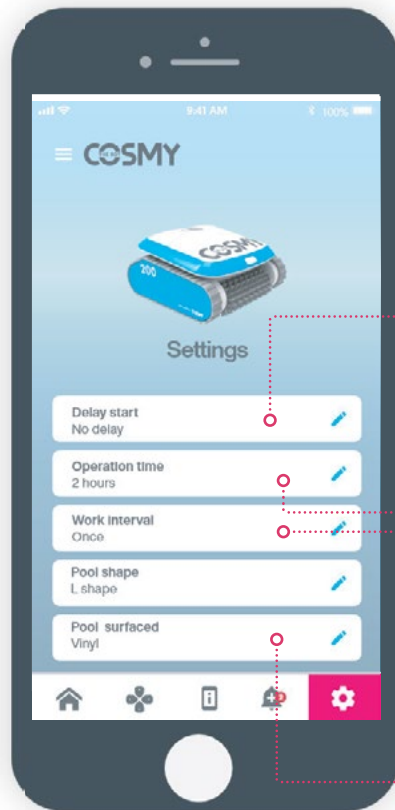
**Início Diferido** (em horas): O Aspirador de Piscinas iniciará o ciclo de limpeza depois do período selecionado.

**Tempo de Operação:** O Aspirador de Piscinas limpará a piscina de acordo com o ciclo selecionado:

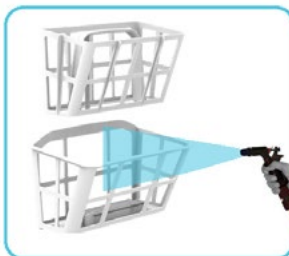
- 1,5 hora, apenas limpeza do fundo
- 2 horas, limpeza do fundo e paredes
- 2,5 horas, limpeza do fundo e paredes

**Intervalo de funcionamento:** O Aspirador de Piscinas iniciará automaticamente funcionamento a cada 48/72/96 horas. (A seleção deste programa cancelará o Início Diferido)

**Propriedades da piscina:** Selecione Forma e Superfície de acordo com os parâmetros da piscina.



## Manutenção e Armazenamento



### Limpeza dos filtros

Os dois filtros devem ser limpos após cada ciclo de limpeza. Pressione o botão para libertar o filtro e puxe-o para fora do aspirador. Abra o receptáculo do filtro. Lave o exterior dos filtros com água sob pressão e depois vire o aspersor para o interior dos filtros, de modo a limpar todas as poeiras e detritos.

Insira o filtro novamente no receptáculo.

### Armazenar o aspirador de piscinas robótico

Siga estas instruções para armazenar o aspirador robótico, enquanto não estiver a ser utilizado: Desconecte o cabo de alimentação da tomada.

Desconecte o cabo flutuante da fonte de alimentação. Assegure-se que a fonte de alimentação não está em contacto com a água. Estenda o cabo flutuante e enrole-o. Lave o espaço interior da unidade com água e deixe secar. Enrole o cabo flutuante e coloque-o no aspirador. Cuidado: Não enrole o cabo flutuante à volta da pega do aspirador. Armazene todos os componentes do aspirador num local seco e fechado.

### Verificar o propulsor da saída da água

É recomendável limpar periodicamente os detritos e cabelos depositados no propulsor da saída de água: Remova os filtros. Remova os parafusos da tampa da saída de água. Remova a tampa da saída de água. Limpe os cabelos e detritos aí depositados, depois reponha a tampa e aperte os parafusos. Insira os filtros novamente.



## Resolução de problemas

### O ASPIRADOR NÃO LIGA

#### Não há eletricidade na tomada de parede:

(1) Desconecte o aspirador da fonte de alimentação.  
(2) Desconecte a fonte de alimentação da tomada de parede, aguarde por 30 segundos e reconecte. (3) Ligue o aspirador. Se o aspirador não ativar, conecte a unidade a uma tomada de parede diferente.

#### Obstáculo no sistema de propulsão do aspirador:

(1) Incline o aspirador com cuidado para verificar a parte de baixo. (2) Verifique se a escova apresenta alguma dobra ou parte partida. (3) Limpe e remova quaisquer obstáculos e detritos se necessário.

**O propulsor está preso devido a acumulação de cabelos:** Verifique se o propulsor está partido ou precisa de ser limpo (consultar "Verificação da Saída de Água do Propulsor").

### O ASPIRADOR MOVE-SE MAS NÃO ASPIRA ÁGUA

**Os filtros estão sujos:** (1) Remova os filtros e limpe-os.

**O propulsor está partido ou preso devido a acumulação de cabelos:** Verifique se o propulsor está partido ou precisa de ser limpo (consultar "Verificação da Saída de Água do Propulsor").

### O ASPIRADOR ASPIRA ÁGUA MAS NÃO SE MOVE

#### Obstáculo no sistema de tração do aspirador:

(1) Incline o aspirador para verificar a parte de baixo.  
(2) Verifique se a escova apresenta alguma dobra ou parte partida.  
(3) Limpe/remova quaisquer obstáculos e detritos se necessário.

### O ASPIRADOR FUNCIONA POR ALGUM TEMPO E DESLIGA-SE APÓS UM CURTO PERIODO

**Os filtros estão sujos:** (1) Remova e limpe os filtros.

(2) Reinicie o robot e tente novamente.

**O propulsor está partido ou preso devido a acumulação de cabelos:** (1) Remova os parafusos na parte de cima da saída. (2) Verifique se o propulsor está partido ou precisa de ser limpo.

#### Obstáculo no sistema tração do aspirador:

(1) Incline o aspirador com cuidado para verificar a parte de baixo. (2) Verifique se a escova apresenta alguma dobra ou parte partida. (3) Limpe e remova quaisquer obstáculos e detritos se necessário.

### O ASPIRADOR NÃO RECOLHE A SUJIDADE

#### Os filtros estão sujos ou com buracos.

Limpe conforme necessário e verifique a existência de qualquer buraco nos filtros. Se houver buracos nos filtros será necessário substituí-los.

**O propulsor está partido ou preso devido a acumulação de cabelos.**

Verifique se o propulsor está partido ou precisa de ser limpo (consultar "Verificação da Saída de Água do Propulsor").

### O ASPIRADOR NÃO COBRE TODA A ÁREA DA PISCINA

Limpe os filtros.

1. Verifique se o cabo flutuante tem comprimento suficiente na água para chegar ao lado mais distante da piscina. 2. Assegure-se que o cabo flutuante está devidamente estendido e não está emaranhado.

**O propulsor está partido ou preso devido a acumulação de cabelos :** (1) Remova os parafusos na parte de cima da saída. (2) Verifique se o propulsor está partido ou precisa de ser limpo.

### O ASPIRADOR NÃO SOBE PELAS PAREDES

(1) Verifique se o seu aspirador robótico não é um modelo que aspira apenas o fundo da piscina. (2) Verifique se o Programa 1, apenas limpeza de fundo está selecionado na App. (3) Assegure-se de limpar os filtros (4) Assegure-se que o propulsor não está partido ou preso por detritos ou cabelos.



## AVISO

Quando utilizar o aspirador de piscinas robótico não permaneça na piscina e remova quaisquer objetos da piscina. Não deixe o aspirador robótico dentro da piscina se não estiver a utilizá-lo.

A ligação à fonte de alimentação deve ser através de um Corte de Circuito em Caso de Falha de Terra (GFCI USA) ou um Disjuntor de Corte de Corrente Residual (RCD Europa) não excedendo 30 mA e deve cumprir as regras de instalações elétricas locais e nacionais.

Todas as peças substituídas deverão ser peças fornecidas pelo centro de serviço autorizado da BWT.

Deixe fora do alcance de crianças



Faça o download da App COSMY  
THT BOT para o COSMY 200/250



BK0019407/PB

